

Miniscopio digitale portatile

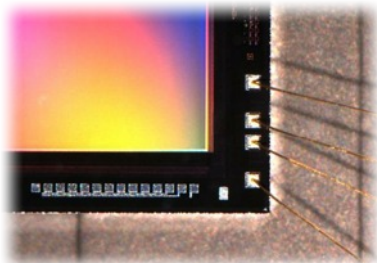
MCR-628

Vantaggi

- Estrema compattezza e facilità d'impiego
- Portatile, alimentato via USB
- Disponibilità di diversi fattori di ingrandimento
- Interfaccia software intuitiva e semplice

Applicazioni

- Controllo qualità e assemblaggio
- Sicurezza dei prodotti, tracciabilità e anticontraffazione
- Ispezione industriale in ambito elettronico, tipografico, tessile
- Analisi forense
- Hobby e collezionismo di monete o francobolli



EOPTIS propone un miniscopio digitale portatile basato su un obiettivo ad alto ingrandimento, una telecamera digitale da 1.3 Mpix ed un illuminatore.

Il miniscopio può esaminare una vasta gamma di superfici lucide, opache o trasparenti, avvalendosi dell'illuminatore integrato a LEDs e, grazie all'utilizzo di ottiche a distorsione zero, si ottiene una elevata accuratezza di misura.

Utilizzando questo strumento è possibile analizzare con alta risoluzione i più piccoli dettagli non visibili a occhio nudo o analizzare campioni senza ricorrere a costose strumentazioni di laboratorio.

Interfaciando il miniscopio ad un normale PC tramite un cavo di collegamento USB e utilizzando il software in dotazione è possibile:

- **visualizzare in tempo reale** il campione sul monitor del PC e salvare immagini o video per utilizzi futuri
- eseguire svariate analisi sulle immagini, come ad esempio **misure dimensionali** con risoluzione micrometrica, **controllo qualità** alla ricerca di eventuali difetti, verifica di autenticità dei prodotti nel caso in cui sia presente un codice di identificazione integrato.

La parte terminale del miniscopio è modulare ed intercambiabile; può essere realizzata in diverse forme anche custom in modo da accoppiarsi con l'oggetto da esaminare. È possibile richiedere funzionalità software personalizzate, anche per integrare lo strumento sulla linea di produzione.

Codici d'ordine	Ingrandimento	Sensore d'immagine
MCR-628.P001A	200X	mono
MCR-628.P002A	130X	mono
MCR-628.P008A	60X	colore
MCR-628.P009A	30X	colore
MCR-628.P010A	20X	colore

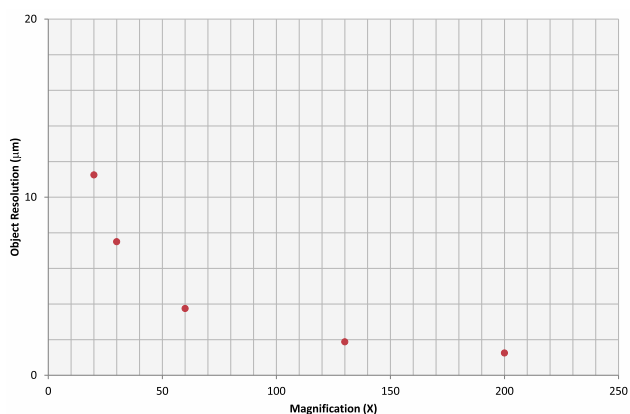
Altre configurazioni sono disponibili sul sito web o a richiesta.



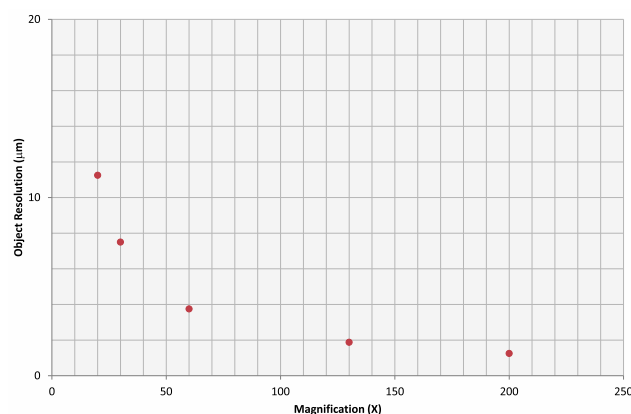
Specifiche Tecniche

Sensore d'immagine	Sony EXview HAD CCD mono/colore con Global Shutter	
Risoluzione e frame rate	1.3 Mpix (1280x960) - 18 FPS / VGA (640x480) - 30 FPS	
Illuminazione	LEDs integrati: verdi x CCD mono / bianchi per CCD colore	
Modalità di acquisizione	Continuo o trigger SW	
Distanza di lavoro	Contact	
Ingrandimento	da 20x a 200x	
Risoluzione	3.75 μm @60x	(vedi grafico)
Campo di vista	4.8mm x 3.6mm @60x	(vedi grafico)
Alimentazione	Autoalimentato via USB	
Dimensioni	60 (\varnothing) x 172.0 mm ³	(vedi disegno)
Peso	250g	

Risoluzione vs ingrandimento



Campo di vista vs ingrandimento



EOPTIS progetta e produce **sistemi di visione innovativi** per applicazioni speciali e **strumenti optoelettronici** per il controllo in linea di prodotti e processi produttivi. I nostri prodotti sono utilizzati in ambito industriale, biomedicale, sicurezza ed alimentare. Utilizziamo le nostre competenze di **elettronica, ottica, meccanica e algoritmi di analisi** per realizzare prodotti disponibili sia a catalogo sia come soluzioni custom per forniture OEM.

